

Gráficos – Mercado de Soja

Gráfico Mercado de Chicago



Gráfico Milho Mercado Chicago



Gráfico Petróleo

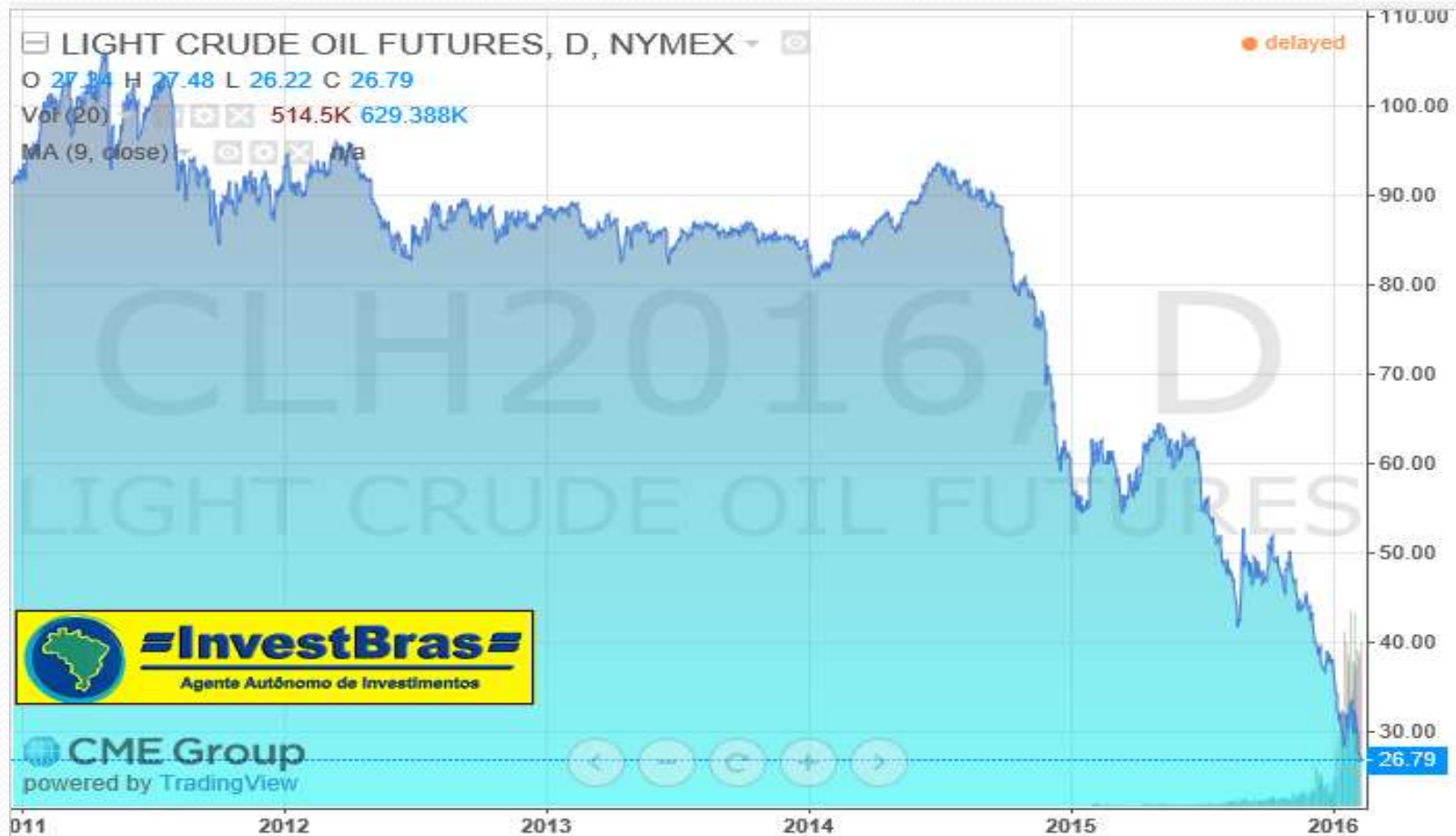


Gráfico Dólar Comercial



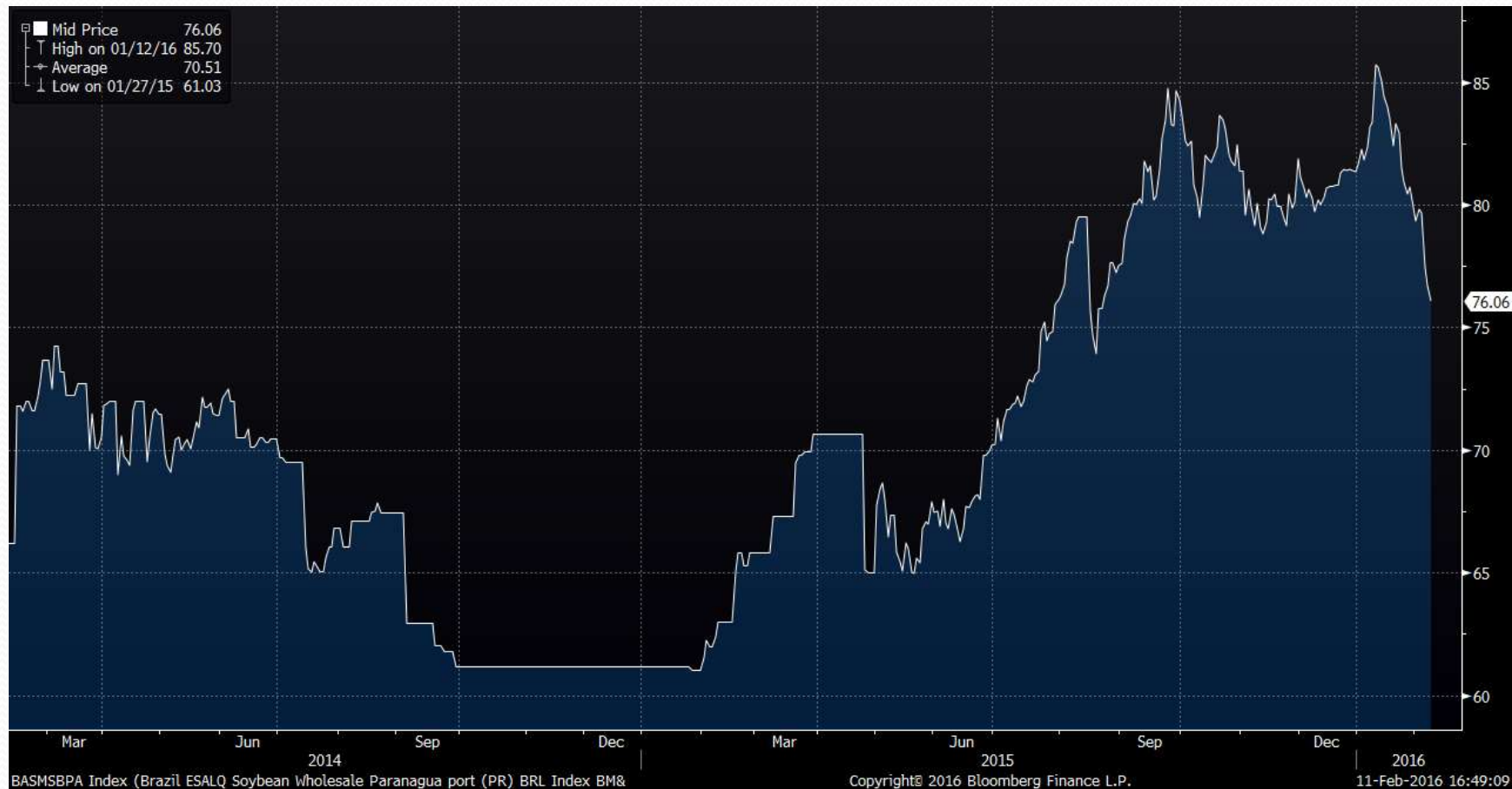
Gráfico Índice Bovespa – Bolsa Brasil



Grafico Indice DowJones Nos EUA

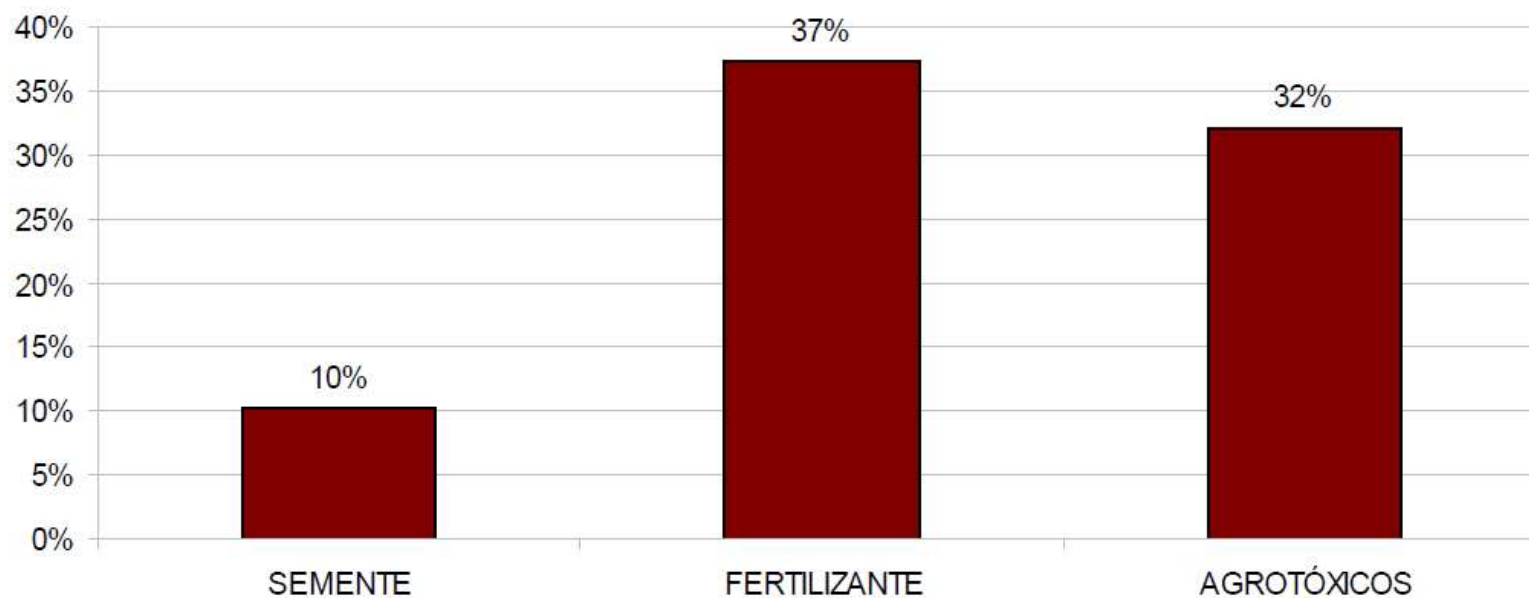


Gráfico Índice Esalq Soja Disponível em Paranaguá – em Reais



Variação Custos de Produção

Gráfico 46 - Sementes, fertilizantes e agrotóxicos: variação de set/2014 a set/2015 nos custos de produção (R\$/ha)



Fonte: Conab

Estoque Final -

PRODUTO	SAFRA	"ESTOQUE INICIAL"	PRODUÇÃO	IMPORTAÇÃO	SUPRIMENTO	CONSUMO	EXPORTAÇÃO	"ESTOQUE FINAL"
Soja em grãos	2010/11	2.607,2	75.324,3	41,0	77.972,5	41.970,0	32.986,0	3.016,5
	2011/12	3.016,5	66.383,0	266,5	69.666,0	36.754,0	32.468,0	444,0
	2012/13	444,0	81.499,4	282,8	82.226,2	38.694,2	42.791,9	740,1
	2013/14	740,1	86.120,8	578,7	87.439,6	40.332,8	45.692,0	1.414,8
	2014/15	1.414,8	96.228,0	324,1	97.966,9	42.850,0	54.324,0	792,9
	2015/16	792,9	100.933,0	300,0	102.025,9	44.100,0	56.750,0	1.175,9

Conab.gov.br

Observações/Análise:

- Observa-se que de 2014 a início de 2016 a cotação da soja em Chicago caiu de 1200 cents/bushel para a área de 871 cents/bushel;
- Este movimento fez parte de uma tendência maior do quadro de commodities como por exemplo Milho: de 500 cents/bushel para 360 cents/bushel e o principal driver Petróleo: 110 us\$ por Barril para 26,70 us\$ por Barril.
- Boa parte deste movimentação das commodities se deve a valorização global do dólar. Aqui no Brasil de jun/2013 era 2,20 reais/us e 2015 chegou a 4,24 reais/us.

Observações

- Em parte a valorização do dólar foi influenciada por fatores políticos e econômicos no Brasil, porém o cenário de elevação de juros nos EUA também tem contribuído para elevação da cotação no mundo.
- Observa-se que em Reais o índice Esalq passou dos níveis de 60 reais/saca para 80,00 reais por saca, mesmo com a projeção da Conab de uma produção maior em 100 mls de tons. O que a principio é positivo porém em boa parte essa alta em reais se deve a alta do dólar, que tem impacto direto sobre os custos de produção conforme pode ser notado no gráfico de custos.

Investbras AAI LTDA

Equipe Investbras AAI LTDA

55 34 3832 0300